

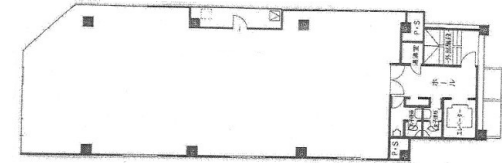
◆物件概要

物件名	東和ビル	
所在地	広島県広島市中区紙屋町1-1-1	
構造	RC造、一部S造	
規模	地上9階 地下1階	
延床面積		
交通	広電1系統(宇品線) 紙屋町東	徒歩1分
	広電2系統(宮島線) 紙屋町東	徒歩1分
	広電6系統(江波線) 紙屋町東	徒歩1分
竣工	1981年3月	竣工
耐震基準	旧耐震基準	
EV	1基	
空調	個別空調	
使用用途	店舗	
床仕様	Pタイル	
天井高		
基準階		
駐車場	無し	無し
警備	機械警備	

◆外観



◆図面



◆地図



◆募集概要

階数	面積 坪(m ²)	賃料(坪単価)	共益費(坪単価)	敷金	入居可能日	推定賃料(共益費込単価)
4階	51.03坪 (168.68m ²)	500,000円 (9,798円)	(賃料に含む)	4,000,000円	2021年4月	500,000円 (9,798円)

*賃料等、課税対象となるものには別途消費税が加算されます。
*物件資料内、推定賃料につきましては、最終貸主様へ申込・審査が必要になり現時点で確約されたものではございません。

◆備考	更新料	無し
全日開放 エレベータロック有り	償却	無し
看板掲出料 10,000円/月	礼金	1.0ヶ月

取引態様：媒介
株式会社クイックコンサルティング 広島支店
宅地建物取引免許：国土交通大臣(3)7938
〒730-0032 広島県広島市中区立町1-20 NREG広島立町ビル6階
TEL:082-242-6600 FAX:082-242-6602
担当:木本 有美 携帯:090-3682-1878

